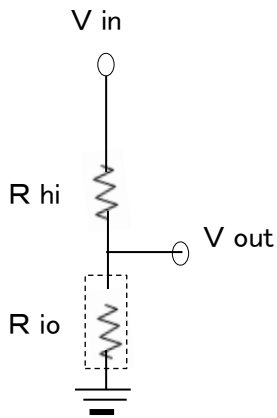


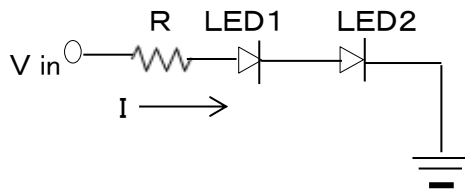
電子回路計算式 (おさらいシリーズ最終の ②)

(分圧接地抵抗の計算)



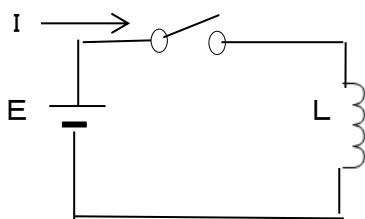
$$\frac{R_{hi}}{R_{io} + R_{hi}} = 1 - \frac{V_{out}}{V_{in}}$$

(LEDの電流制限抵抗)



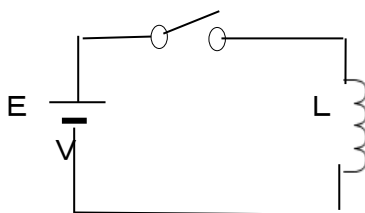
$$R = \frac{V_{in} - (V_f \times n)}{I}$$

(コイルに流れる直流)



$$I = \frac{V}{L} \times T$$

(磁束密度の計算)



$$\Delta B = \frac{V t}{N A_e} \times 10^8$$

(シリーズ終わり)

自作集団 ホワイトエンジェル